



# West Islip Public Schools

## Entering 9<sup>th</sup> Grade Summer Math Packet Answer Key

1)  $\sqrt{20}$

SAMPLE ANSWERS: The number cannot be written as a repeating or terminating decimal. OR It cannot be written as a fraction. OR It is not a perfect square.

2) B

3) 11.6 ft.

4)  $8^\circ$

5)  $\angle B$

6)  $28^\circ$

7) -3

8) Approximately 200

9) \$19,500

10) \$22

11) \$49,380, \$74,070, and \$ 61,725

12) (a) Agency B, (b) \$32.80

13) (a) Plan A=5,189.2 feet, Plan B = 4,500.0 feet;  
(b) Plan A = \$9,341, Plan B = \$8,100

14) 1:2

15) 54%

16) \$40.16

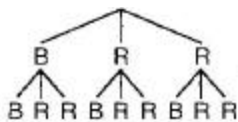
17) NO, the final cost will not differ

SAMPLE ANSWERS:  $\$75 \times .75 = \$56.25$ ,  $\$56.25 \times 1.07 = \mathbf{60.19}$  OR  $\$75 \times 1.07 = \$80.25$ ,  $\$80.25 \times .75 = \mathbf{60.19}$

18) 37 pounds

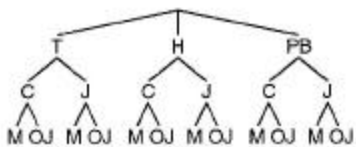
19) 100

20) (a)



(b)  $\frac{4}{9}$ ; (c)  $\frac{1}{9}$ ; (d)  $\frac{4}{9}$ ; (e)  $\frac{8}{9}$

21) (a)



21) (b)  $\frac{1}{12}$ ; (c)  $\frac{1}{2}$  OR  $\frac{6}{12}$ ; (d)  $\frac{1}{6}$  OR  $\frac{2}{12}$

22) 48

23) 3

24) 17

25) 20

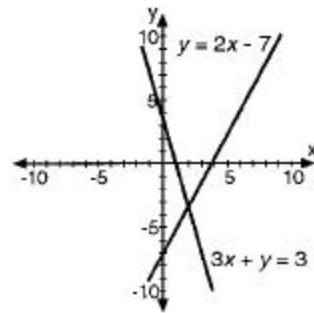
26) 5

27) 1

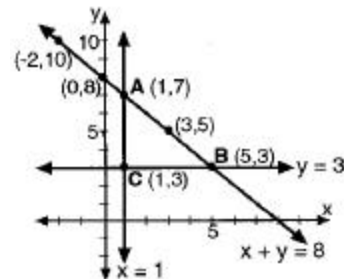
28) 20

29) 958

30) (2,-3),



31) (a)



(b) 8

32) (a)



(b) 3

33) 18

# West Islip Public Schools

## Entering 9<sup>th</sup> Grade Summer Math Packet Answer Key

34)  $4x^2 + x - 1$

35)  $a^2 + 4a - 2$

36)  $x^3y^2z^4$

37) B

38) 8

39) C

40)  $2^7 = 128$

41) -2

42) \$150

43) B

44) 100

45) \$390

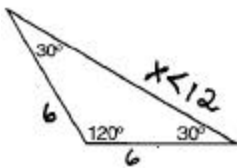
46)  $25^\circ$

47) {8,15,17} {5,12,13} answer may vary

48) C

49)  $70^\circ$

50)  $135^\circ$



51)

Answers may vary

52) 12 ft.

53) Q

54)  $5n + 10$

55) A

56) 10 sq. units

57) 2 units<sup>2</sup>

58) 250

59) \$2,950.33

60) 3 ft.

61) 27

62) 24 feet

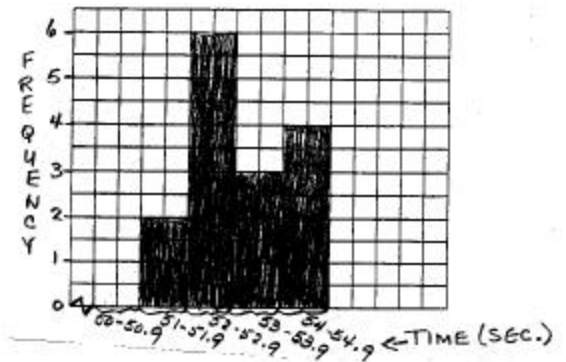
63) \$192

64) 25%

65) 24

66)  $69^\circ$

67) (a)



(b) 60%

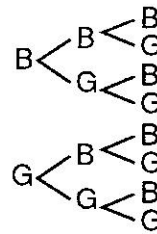
68) 4 or 5

69)  $\frac{3}{5}$

70) 112

71)  $\frac{3}{10}$

72) (a)



(b)  $\frac{1}{8}$

73) 720